

**PROVINCE DE QUÉBEC
VILLE DE ROSEMÈRE**

RÈGLEMENT 780-18

**RÈGLEMENT MODIFIANT LE RÈGLEMENT 780 ET SES AMENDEMENTS,
CONCERNANT LA CIRCULATION ET LE STATIONNEMENT**

CONSIDÉRANT qu'un avis de motion a été dûment donné à la séance ordinaire du 8 mai 2023 et que le projet de règlement a été déposé à cette même séance;

PAR CONSÉQUENT

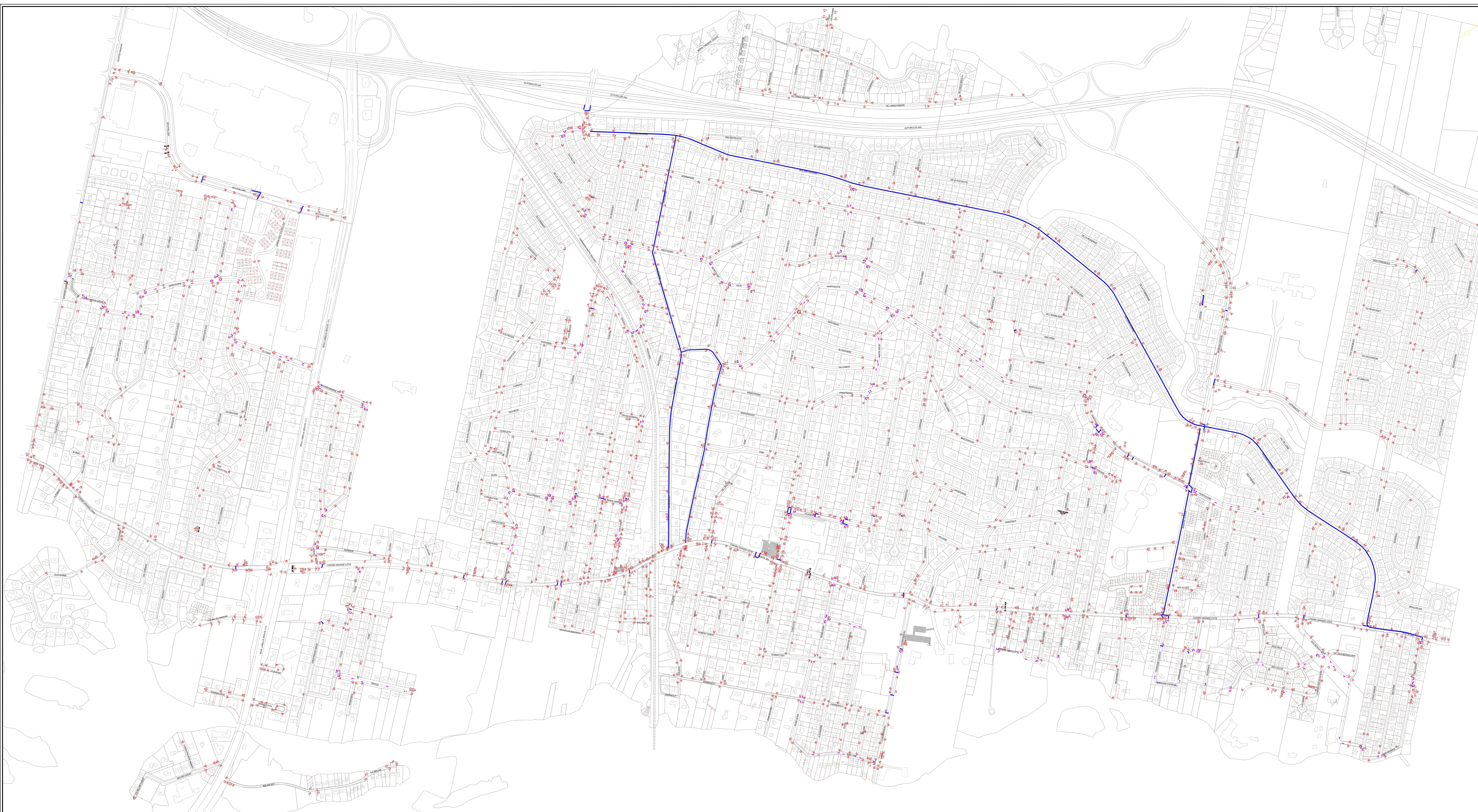
Le Conseil décrète ce qui suit :

ARTICLE 1. L'Annexe « A » du Règlement 780, telle que modifiée, est remplacée par l'Annexe « A » jointe au présent règlement pour en faire partie intégrante.

ARTICLE 2. Le présent règlement entre en vigueur conformément à la loi.

Eric Westram
Maire

M^e Jean-François Gauthier
Greffier



- LEGENDE**
- M-01 : CIRCULATION LOCALE SEULEMENT
 - M-02 : P-150-4 + ROULEMENT MUNICIPAL - GOUVERNEMENT INTERDIT EN TOUT TEMPS DANS LES RUES
 - M-03 : ROULEMENT SUR LES HEURES D'ACCÈS AUX PARCS "A" SOMME DE 7 H A 21 H ET "B" SOMME DE 7 H A 23 H
 - M-04 : FLECHE "D" = DROITE ET "C" = GAUCHE
 - M-05 : FREINS NOTEUR "JACOBI" INTERDIT
 - M-06 : P-280 "D" = FLECHE A GAUCHE, "C" = FLECHE A DROITE ET "T" = MOT 70% RESORT AU CENTRE DU PAVILLON
 - M-07 : P-150-1 + FLECHE ET TEXTE "TRANSION PAR MONTEE GAUCHE"
 - M-08 : ZONE DE PARC
 - M-09 : P-150-3 + REMORQUAGE A VOS TRAVS
 - M-10 : RADAR
 - M-11 : D-10-1 + INSCRIPTION 80M A L'ENTREE DU SIGNALISER
 - M-12 : P-150-7 + "C" = FLECHE A GAUCHE, "D" = FLECHE A DROITE ET TEXTE 15 MIN.
 - M-13 : ARRÊTE D'AUTOBUS
 - M-14 : RELEMENTATION DE LA VILLE (EQUIPEMENT PERMIS AUX VEHICULES AVEC REMORQUE SEULEMENT)
 - M-15 : ATTENTION VISIBLE NULLE
 - M-16 : PANNEAU D'ENTRÉE EN TRAFIC
 - M-17 : PANNEAU SANS BLANC AVEC TEXTE AUTOBUS SEULEMENT 7 H A 8 H DU LUN AU VEN.
 - M-18 : P-150-2 + MAX 1 MN DU LUN AU VEN.
 - M-19 : P-150-7 + 1 MN MAX "D" = FLECHE A DROITE ET "C" = FLECHE A GAUCHE
 - M-20 : P-150-2 (15 AVRIL AU 15 NOV) + P-150-2 (16 NOV AU 14 AVRIL - DE 9H A 20H) "C" = FLECHE A GAUCHE ET "D" = FLECHE A DROITE
 - M-21 : DANGER SORTIE POMPIERS 50m AVEC FLECHE
 - M-22 : INTERDIT D'ARRÊTER SUR LE QUADRILLE XXXXX
 - M-23 : P-150-7 + 150 MN MAXIMUM "D" = FLECHE A GAUCHE ET "C" = FLECHE A DROITE
 - M-24 : SAUF DETENTEUR DE PERMIS/EXCEPT PERMIS HOLDER
 - M-25 : D-100-11-D AVEC LIGNE 4e FLECHE OU TOURNE A GAUCHE
 - M-26 : D-100-11-D AVEC LIGNE 4e FLECHE A GAUCHE "D" = FLECHE A DROITE
 - M-27 : ATTENTION A NOS ENFANTS
 - M-28 : MERCI DE VOTRE RESPECT

- STATIONNEMENTS MUNICIPAUX
- ZONES DE DÉMORCAGE
- ZONES RESERVÉES AUX VEHICULES AFFECTÉS AU TRANSPORT PUBLIC DES PERSONNES
- PASSAGE POUR PIÉTONS ET PIÉTES CYCABLES