

Rosemère
Lorraine
Bois-des-Filiers
Laval



Surface de référence géodésique
Système de référence géodésique
Projection cartographique
Origine des altitudes
Coordonnées d'origine
Facteur d'échelle

Ellipsoïde: GRS 80
MAD 83 (SRS) compatible avec le système national VGCS 84
Recours transformé métrique (MTR), zone de 2^e système de coordonnées planes de Québec (SCQP), base à l'EPSG:26951
CGVD 88 (Niveau moyen des mers)
2 304 800 mètres, 1°0 minute
0,6999

Notes à l'utilisateur

Cette carte fait partie intégrante du règlement de contrôle intérimaire portant sur les zones inondables numérotés RCI-2019-78 et doit être utilisée uniquement dans le cadre de l'application de ce règlement. Tout autre usage est strictement interdit. Elle a pour but d'illustrer la position des limites des plans inondables pour les crues de récurrence de 2 ans, de 20 ans et de 100 ans, telles que déterminées par une étude de la firme VSP Canada Inc. réalisée pour la Ville de Laval. Le rapport de la firme VSP a été utilisé avec l'autorisation de la Ville de Laval.

Topographie

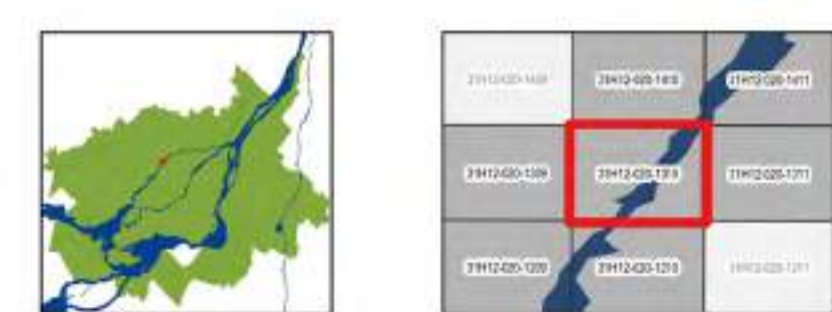
La topographie utilisée provient du modèle numérique de terrain réalisé par Groupe 360 Conseil Inc. à la suite d'un levé LIDAR effectué d'un aéronef de 10 points par mètre carré réalisé en avril 2014 pour le compte de la Communauté. La précision du modèle numérique de terrain a été contrôlée à partir de levés terrain par technologie GPS réalisés en novembre 2015 par les experts géomaticiens Labe et associés pour le compte de la Communauté.

Orthophotographie

Les fonds orthophotographiques de ce document a été produit à partir de photographies aériennes acquises en avril 2016 pour le compte de la Communauté.

Autres données

Coordonnées et numéros d'immeubles - Adresses Québec
Réseau hydrographique - Réseau hydrographique national (RHN) - Ressources naturelles Canada
Limites et noms des MRC et municipalités - Ministère des Affaires municipales et de l'habitation
Autres données - Norme de leur affectés du Québec - Commission de topographie du Québec
Projection des cartes sur les crues
Les cartes indiquées sur les plans sont à fins indicatives seulement et sont utilisées uniquement à la position géographique illustrée sur le plan. La Communauté a vérifié l'ensemble des cartes de crues de modèle hydrologique pour faire la projection sur les rives et déterminer les limites des zones de crues.



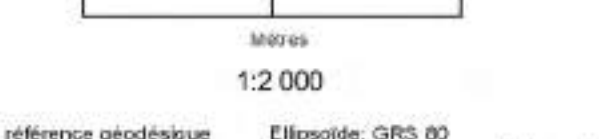
Rosemère
Lorraine
Bois-des-Filiers
Laval

Rivière des Mille Îles
RCI-2019-78_31H12-020-1310



Blainville
Rosemère
Lorraine

Rivière des Mille Îles



1:2 000



- Limites des zones inondables
- Limite de la zone de faible courant (cote de 100 ans - 1% de risque annuel)
 - Limite de la zone de grand courant (cote de 20 ans - 5% de risque annuel)
 - Limite du lit aval (cote de 2 ans - 50% de risque annuel)
 - Limite de crue - pont/barrage
 - Limite par canalisation

- Cotes de crues
- Cote de crue de 100 ans (m)
 - Cote de crue de 20 ans (m)
 - Cote de crue de 2 ans (m)
- Les différents documents ci-dessous sont présentés à titre indicatif seulement.
- Numéro d'immeuble
 - Contour anthropique
 - Hydrographie

Surface de référence géodésique
Système de référence géodésique
Projection cartographique

Ellipsoïde: GRS 80
MAD: 83 (SRS) compatible avec le système national VGCS 84
Recours: traverse métrique (MTM), zone de 2°, système de coordonnées planes de Québec (SCQP), base à l'EPSG:26961

Origine des altitudes
Coordonnées Éphémères
Facteur d'échelle

Élévation: 0,00 m
MAD: 83 (SRS) compatible avec le système national VGCS 84
Recours: traverse métrique (MTM), zone de 2°, système de coordonnées planes de Québec (SCQP), base à l'EPSG:26961

COVD: 20 (niveau moyen des mers)
2 304 800 mètres, Y: 0 mètre
0,6999

Notes à l'utilisateur

Cette carte fait partie intégrante du règlement de contrôle intérimaire portant sur les zones inondables dans le RCI-2019-78 et doit être utilisée uniquement dans le cadre de l'application de ce règlement. Tout autre usage est strictement interdit. Elle a pour but d'illustrer la position des limites des plans inondables pour les cotes de crues de récurrence de 2 ans, de 20 ans et de 100 ans, telles que déterminées par une étude de la firme VSP Canada Inc. réalisée pour la Ville de Laval. Le rapport de la firme VSP a été utilisé avec l'autorisation de la Ville de Laval.

Topographie

Le topographe utilisé provient du modèle numérique de terrain réalisé par Groupe 360 Conseil Inc. à la suite d'un levé LIDAR effectué d'une altitude de 10 mètres par drone réalisé en avril 2018 pour le compte de la Communauté. La précision du modèle numérique de terrain a été contrôlée à partir de levés terrain par le technicien GPS habilité en novembre 2019 par les experts géomaticiens Labat et associés pour le compte de la Communauté.

Orthophotographie

Le fonds orthophotographique de ce document a été produit à partir de photographies aériennes acquises en avril 2019 pour le compte de la Communauté.

Autres données

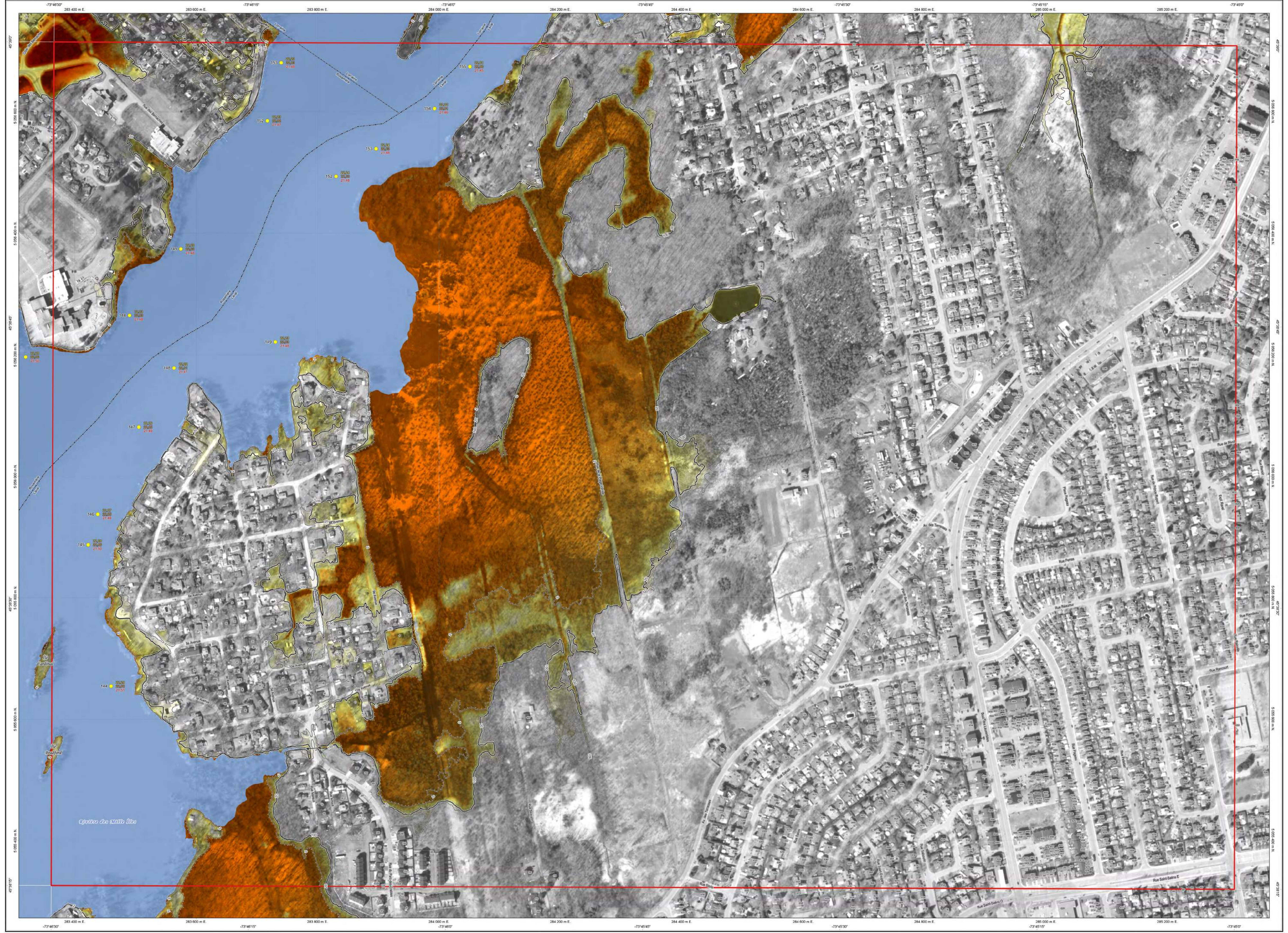
Quotient et numéro d'immeubles - Adresses Québec
Réseau routier - Réseau routier national (RPN) - Ressources naturelles Canada
Limites et noms des MRC et municipalités - Ministère des Affaires municipales et de l'habitation
Auteurs topographiques - Norme de bloc officiels du Québec - Commission de topographie du Québec

Projection des cotes sur les rives

Les cotes indiquées sur les plans sont à titre indicatif seulement et sont valables uniquement à la position géographique illustrée sur le plan. La Communauté a utilisé l'ensemble des cotes de crues de modèle hydraulique pour faire la projection sur les rives et déterminer les limites des zones de crues.

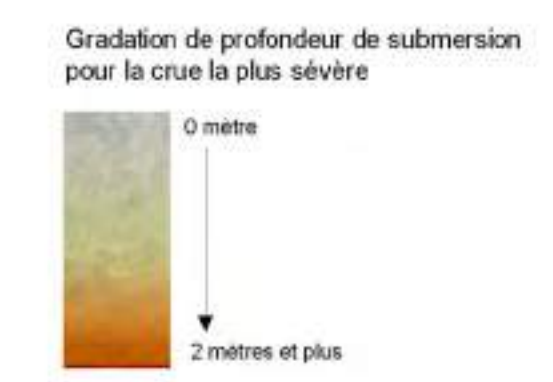
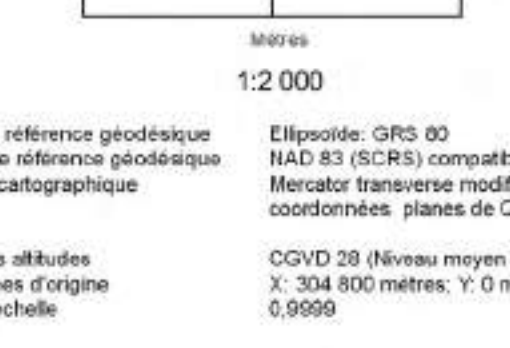


Blainville
Rosemère
Lorraine



Rosmère
Lorraine
Laval

Rivière des Mille Îles



- Limites des zones inondables
- 100 — Limite de la zone de faible courant (cote de 100 ans - 1% de risque annuel)
 - 20 — Limite de la zone de grand courant (cote de 20 ans - 5% de risque annuel)
 - 2 — Limite de litage (cote de 2 ans - 50% de risque annuel)
 - Limite de crue - pont-barrage
 - Limite par canalisation

- Cotes de crues
- 100 Cote de crue de 100 ans (m)
 - 20 Cote de crue de 20 ans (m)
 - 2 Cote de crue de 2 ans (m)
- Les différents documents cadastraux sont présentés à titre indicatif seulement.
- Numéro d'immeuble
 - Changement anthropique
 - Hydrographie

Surface de référence géodésique
Système de référence géodésique
Projection cartographique
Ellipsoïde: GRS 80
MAD 83 (SRS) compatible avec le système national VGCS 84
Recours à traverser modifié (MTM), zone de 2°, système de coordonnées planes de Québec (SCQP), base à l'EPSG 26561
Origine des altitudes
Coordonnées Éphémères
Facteur d'échelle
Ellipsoïde: GRS 80
MAD 83 (SRS) compatible avec le système national VGCS 84
Recours à traverser modifié (MTM), zone de 2°, système de coordonnées planes de Québec (SCQP), base à l'EPSG 26561
Origine des altitudes
Coordonnées Éphémères
Facteur d'échelle

Notes à l'utilisateur

Cette carte fait partie intégrante du règlement de contrôle intérimaire portant sur les zones inondables numéroté RCI-2019-78 et doit être utilisée uniquement dans le cadre de l'application de ce règlement. Tout autre usage est strictement interdit. Elle a pour but d'informer la position des limites des plans inondables pour les cotes de crues de récurrence de 2 ans, de 20 ans et de 100 ans, telles que déterminées par une étude de la firme VSP Canada Inc. réalisée pour la Ville de Laval. Le rapport de la firme VSP a été utilisé avec l'autorisation de la Ville de Laval.

Topographie

Le topographe utilise provient du modèle numérique de terrain réalisé par Groupe 3rd Concept Inc. à la suite d'un levé LIDAR effectué par ce dernier en avril 2014 pour le compte de la Communauté. La précision du modèle numérique de terrain a été contrôlée à partir de levés terrain par la firme VSP Canada Inc. en novembre 2015 par ses experts géomaticiens Labe et associés pour le compte de la Communauté.

Orthophotographie

Le fonds orthophotographique de ce document a été produit à partir de photographies aériennes acquises en avril 2015 pour le compte de la Communauté.

Autres données

Quadrants et numéros d'immeubles - Adresses Québec
Réseaux hydrographiques - Réseaux hydrographiques (RH) - Ressources naturelles Canada
Limites et numéros des IMRC et municipalités - Ministère des Affaires municipales et de l'habitation
Autres données - Normes de base officiels du Québec - Commission de toponymie du Québec

Projection des cotes sur les crues
Les cotes indiquées sur les plans sont à titre indicatif seulement et sont relatives uniquement à la position géographique illustrée sur le plan. La Communauté a utilisé l'ensemble des cotes de crues de modèle hydraulique pour faire la projection sur les rives et déterminer les limites des zones de crues.



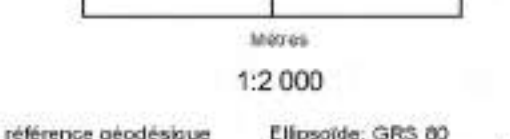
Rosmère
Lorraine
Laval

Rivière des Mille Îles
RCI-2019-78_31H12-020-1210



Blainville
Rosemère
Laval

Rivière des Mille Îles



1:2 000
Surface de référence géodésique
Système de référence géodésique
Projection cartographique
Origine des altitudes
Coordonnées Éphémères
Facteur d'échelle

Notes à l'utilisateur

Cette carte fait partie intégrante du règlement de contrôle intérimaire portant sur les zones inondables numérotés RCI-2019-78 et doit être utilisée uniquement dans le cadre de l'application de ce règlement. Tout autre usage est strictement interdit. Elle a pour but d'informer la position des limites des plans inondables pour les crues de retour de 2 ans, de 20 ans et de 100 ans, telles que déterminées par une étude de la firme VSP Canada Inc. réalisée pour la Ville de Laval. Le rapport de la firme VSP a été utilisé avec l'autorisation de la Ville de Laval.

Topographie

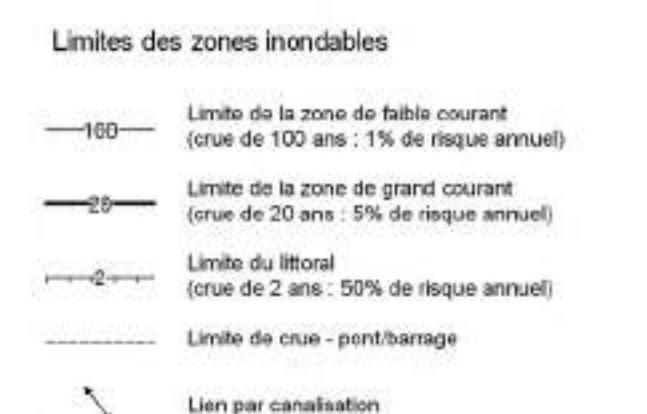
La topographie utilisée provient du modèle numérique de terrain réalisé par Groupe 360 Conseil Inc. à la suite d'un levé LIDAR effectué d'une altitude de 100 mètres par notre client réalisé en avril 2014 pour le compte de la Communauté. La précision du modèle numérique de terrain a été contrôlée à partir de levés terrain par la firme VSP Canada Inc. en novembre 2015 par les experts géomaticiens Labe et associés pour le compte de la Communauté.

Orthophotographie

Le fonds orthophotographique de ce document a été produit à partir de photographies aériennes acquises en avril 2015 pour le compte de la Communauté.

Autres données

Coordonnées et numéros d'immeubles - Adresses Québec
Réseaux souterrains - Réseaux souterrains national (RSN), Ressources naturelles Canada
Limites et noms des MRC et municipalités - Ministère des Affaires municipales et de l'habitation
Autres toponymes - Noms de lieux officiels du Québec, Commission de toponymie du Québec
Projection des cartes sur les rivières
Les cartes indiquées sur les plans sont à titre indicatif seulement et sont relatives uniquement à la position géographique illustrée sur le plan.
La Communauté a utilisé l'ensemble des cartes de crues de modèle numérique pour faire la projection sur les rives et déterminer les limites des zones de crues.



Blainville
Rosemère
Laval

Rivière des Mille Îles
RCI-2019-78_31H12-020-1209



Gradation de profondeur de submersion pour la crue la plus sévère

Limites des zones inondables

- 100 — Limite de la zone de faible courant (cote de crue de 100 ans - 1% de risque annuel)
- 20 — Limite de la zone de grand courant (cote de crue de 20 ans - 5% de risque annuel)
- 2 — Limite de la zone de crue de 2 ans - 50% de risque annuel
- — Limite de crue - pont/barrage
- — Limite par canalisation

Cotes de crues

Numéro

- 100 Cote de crue de 100 ans (m)
- 20 Cote de crue de 20 ans (m)
- 2 Cote de crue de 2 ans (m)

Les éléments documentés ci-dessous sont présentés à titre indicatif seulement.

— — Numéro d'annuaire

— — Océanographie

— — Hydrographie

Rosemère Laval

Rivière des Mille Îles

Surface de référence géodésique: Système de référence géodésique: Projection cartographique: Ellipsoïde: GRS 80; RAD 83 (SRS) compatible avec le système national VG5 84; Recours à une projection locale (UTM), zone de 7°, système de coordonnées planes de Québec (SCQP), base à l'EPSG 2656; Origine des altitudes: Coordonnées Éphémères; Facteur d'échelle: COVID 19 (niveau moyen des mers) 2, 304 800 mètres, 1° 0' 0.000

Notes à l'utilisateur

Cette carte fait partie intégrante du règlement de contrôle intérimaire portant sur les zones inondables numérotés RCI-2019-78 et doit être utilisée uniquement dans le cadre de l'application de ce règlement. Tout autre usage est strictement interdit. Elle a pour but d'illustrer la position des limites des zones inondables pour les cotes de crues de récurrence de 2 ans, de 20 ans et de 100 ans, telles que déterminées par une étude de la firme VSP Canada Inc. réalisée pour la Ville de Laval. Le rapport de la firme VSP a été réalisé avec l'autorisation de la Ville de Laval.

Topographie

Le topographe utilise comme modèle numérique de terrain réalisé par Groupe 360 Consoil Inc. à la suite d'un levé LIDAR effectué d'une altitude de 10 mètres par drone réalisé en avril 2018 pour le compte de la Communauté. La précision du modèle numérique de terrain a été contrôlée à partir de levés terrain par technologie GPS réalisées en novembre 2015 par les experts géomaticiens Labe et associés pour le compte de la Communauté.

Orthophotographie

Le fonds orthophotographique de ce document a été produit à partir de photographies aériennes acquises en avril 2016 pour le compte de la Communauté.

Autres données

Océanographie et numéros d'annuaire - Adresses Québec
 Réseaux hydrographiques - Réseaux hydrographiques (RHS) - Ressources naturelles Canada
 Limites et noms des MRC et municipalités - Ministère des Affaires municipales et de l'habitation
 Autres topographies - Noms de lieux officiels du Québec - Commission de toponymie du Québec

Projection des cotes sur les rives

Les cotes indiquées sur les plans sont à titre indicatif seulement et sont relatives uniquement à la position géographique illustrée sur le plan. La Communauté a utilisé l'ensemble des cotes de crues de modèle numérique pour faire la projection sur les rives et déterminer les limites des zones de crues.

Rosemère Laval

Rivière des Mille Îles
RCI-2019-78_31H12-020-1109



**Boisbriand
Sainte-Thérèse
Rosemère**

Rivière des Mille Îles

Surface de référence géodésique
Système de référence géodésique
Projection cartographique

Origine des altitudes
Coordonnées d'origine
Facteur d'échelle

Échelle: QRS 90
MAD 81 (SRS) compatible avec le système national VGCS 84
Recueil traverse métrique (MTM), zone de 2°, système de coordonnées planes de Québec (SCQP), base à l'EPSG 2656)

COVID 19 (niveau moyen des mers)
2, 304 800 mètres, Y 0 mètre
0,6996

Notes à l'utilisateur

Cette carte fait partie intégrante du règlement de contrôle intérimaire portant sur les zones inondables numérotés RCI-2019-78 et doit être utilisée uniquement dans le cadre de l'application de ce règlement. Tout autre usage est strictement interdit. Elle a pour but d'illustrer la position des limites des plans inondables pour les crues de retour de 2 ans, de 20 ans et de 100 ans, telles que déterminées par une étude de la firme VSP Canada Inc. réalisée pour la Ville de Laval. Le rapport de la firme VSP a été utilisé avec l'autorisation de la Ville de Laval.

Topographie
Le topographe utilise provient du modèle numérique de terrain réalisé par Groupe 3rd Connect Inc. à la suite d'un levé LIDAR effectué d'une bande de 10 points par mètre carré réalisé en avril 2018 pour le compte de la Communauté. La précision du modèle numérique de terrain a été contrôlée à partir de levés terrain par le technicien GPS installés en novembre 2019 par les experts géomatics Labe et associés pour le compte de la Communauté.

Orthophotographie
Le fonds orthophotographique de ce document a été produit à partir de photographies aériennes acquises en avril 2019 pour le compte de la Communauté.

Autres données
Océanymes et numéros d'immeubles - Adresses Québec
Réseaux hydrographiques - Réseau hydrographique national (RHN) - Ressources naturelles Canada
Limites et noms des MRC et municipalités - Ministère des Affaires municipales et de l'habitation
Autres toponymes - Noms de lieux officiels du Québec - Commission de toponymie du Québec

Projection des cartes sur les crues
Les cartes indiquées sur les plans sont à titre indicatif seulement et sont relatives uniquement à la position géographique illustrée sur le plan. La Communauté a utilisé l'ensemble des cartes de crues de modèle hydrologique pour faire la projection sur les rives et déterminer les limites des zones de crues.

Gradation de profondeur de submersion pour la crue la plus sévère

Limites des zones inondables

- 100 — Limite de la zone de faible courant (cote de 100 ans - 1% de risque annuel)
- 20 — Limite de la zone de grand courant (cote de 20 ans - 5% de risque annuel)
- 2 — Limite de litage (cote de 2 ans - 50% de risque annuel)
- — Limite de crue - pont/barrage
- — Limite de crue - canalisation

Cotes de crues

Numéro

- 0000 Cote de crue de 100 ans (m)
- 0000 Cote de crue de 20 ans (m)
- 0000 Cote de crue de 2 ans (m)

Les différents documents cartographiques sont présentés à titre indicatif seulement.

■ Numéro d'immeuble

• • • • • Ouvrage anthropique

■ Hydrographie

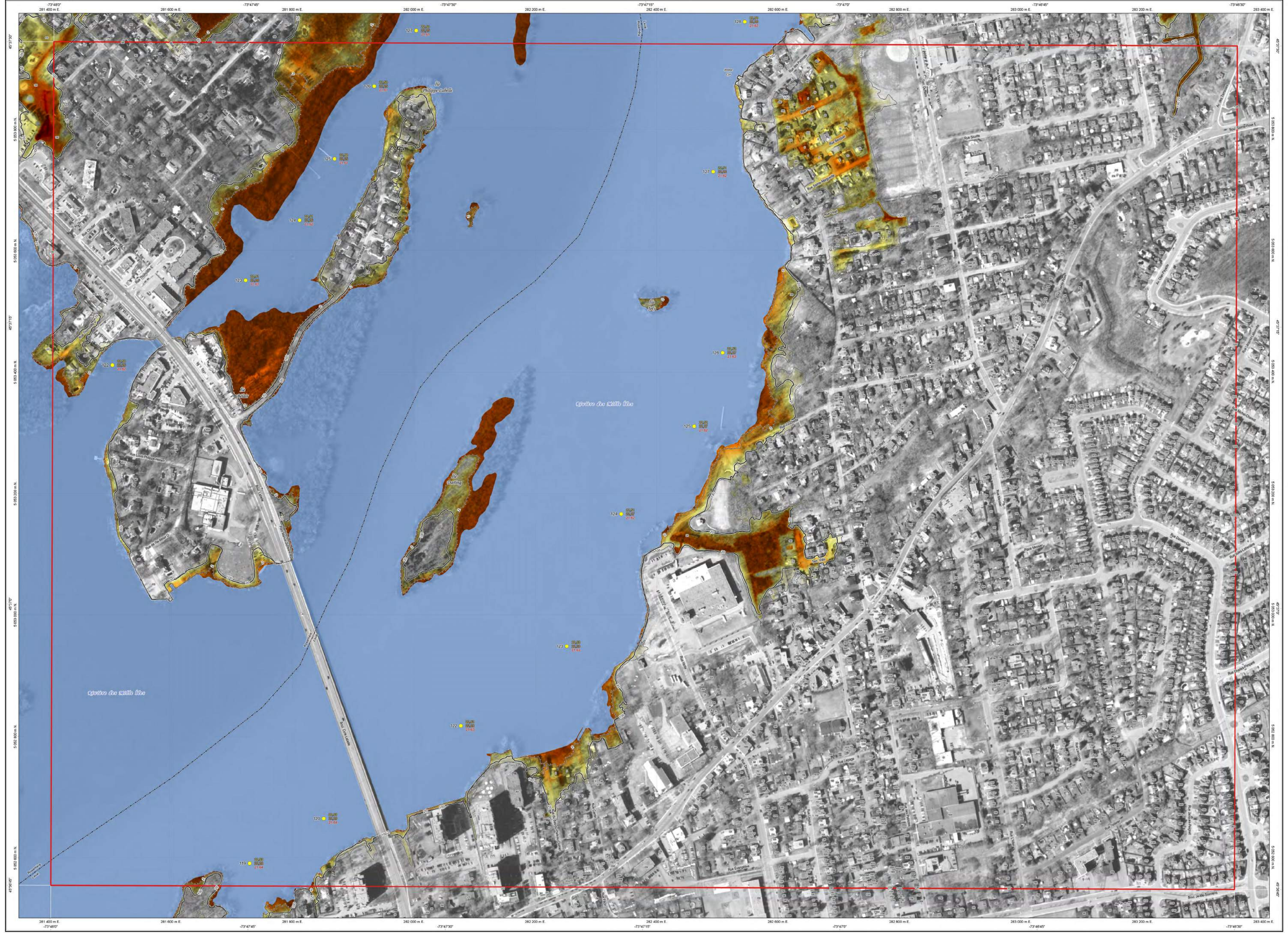
Communauté métropolitaine de Montréal

Boisbriand
Sainte-Thérèse
Rosemère

Rivière des Mille Îles

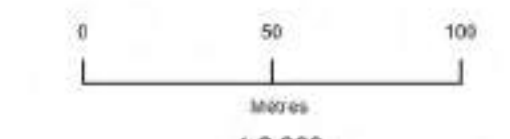
RCI-2019-78_31H12-020-1108

RCI-2019-78_31H12-020-1009



Rosemère
Laval

Rivière des Mille Îles



1:2 000

Surface de référence géodésique
Système de référence géodésique
Projection cartographique

Origine des altitudes
Coordonnées Éphémère
Facteur d'échelle

Notes à l'utilisateur

Cette carte fait partie intégrante du règlement de contrôle intérimaire portant sur les zones inondables numérotés RCI-2019-78 et doit être utilisée uniquement dans le cadre de l'application de ce règlement. Tout autre usage est strictement interdit. Elle a pour but d'informer la position des limites des plans inondables pour les crues de crues de récurrence de 2 ans, de 20 ans et de 100 ans, telles que déterminées par une étude de la firme VSP Canada Inc. réalisée pour la Ville de Laval. Le rapport de la firme VSP a été utilisé avec l'autorisation de la Ville de Laval.

Topographie

Le topographe utilisé provient du modèle numérique de terrain réalisé par Groupe 360 Conseil Inc. à la suite d'un levé LIDAR effectué d'un altitude de 10 points par mètre carré réalisé en avril 2014 pour le compte de la Communauté. La précision du modèle numérique de terrain a été contrôlée à partir de levés terrain par technologie GPS réalisées en novembre 2015 par les experts géomatics Labe et associés pour le compte de la Communauté.

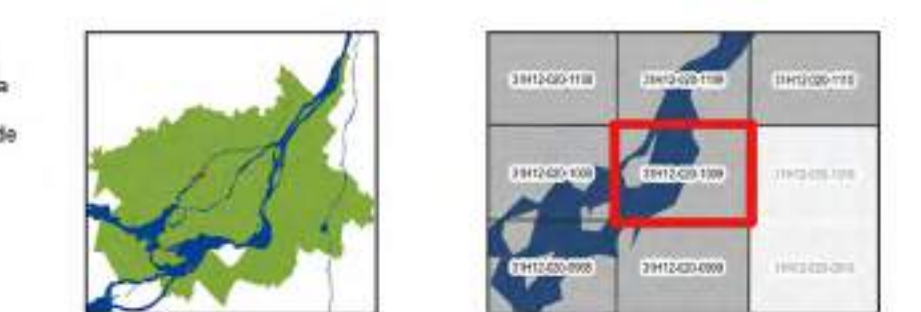
Orthophotographie

Le fonds orthophotographique de ce document a été produit à partir de photographies aériennes acquises en avril 2015 pour le compte de la Communauté.

Autres données

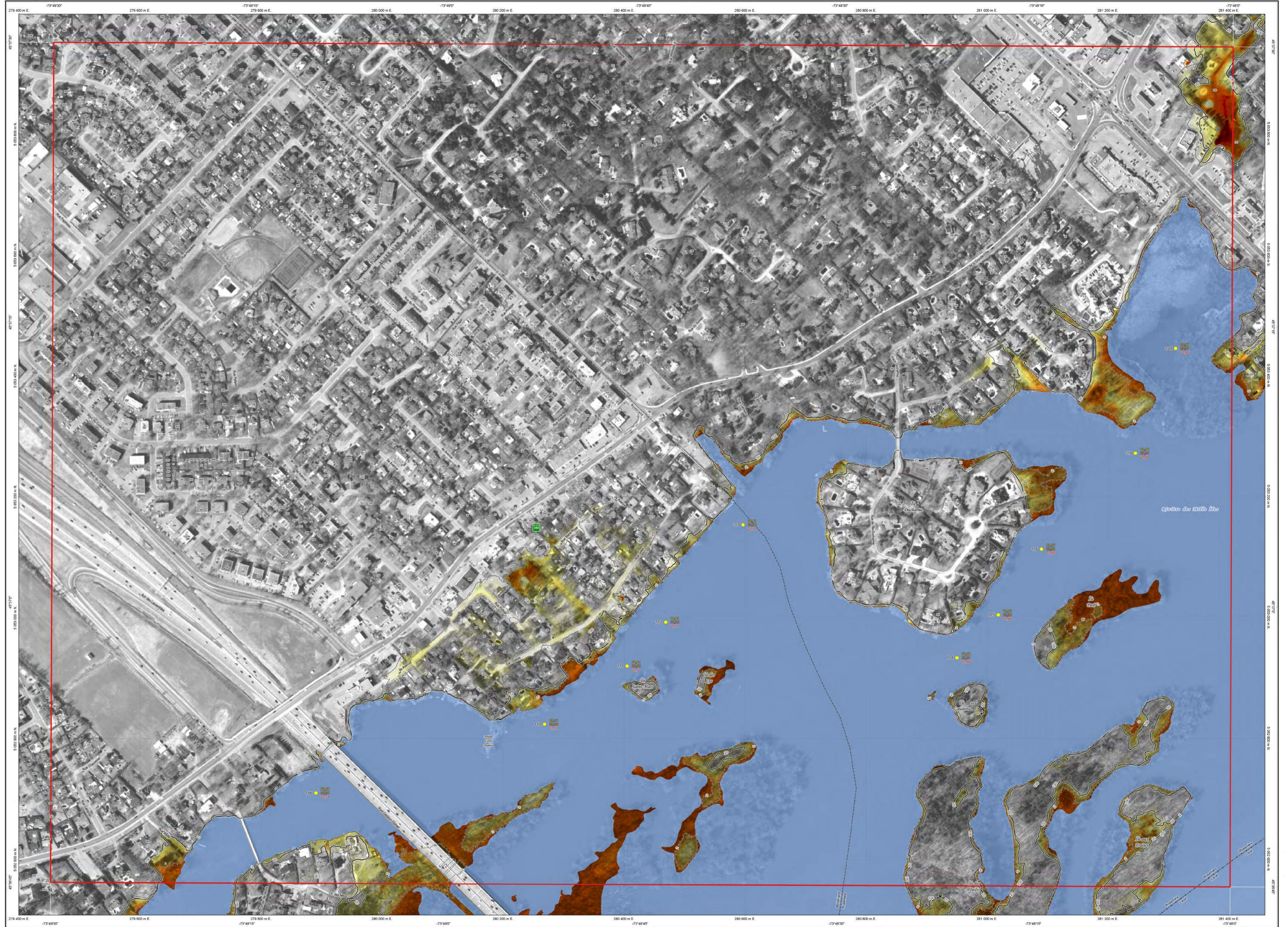
Outre-mer et numéros d'immobiliés - Adresses Québec
Réseaux hydrographiques - Réseaux hydrographiques (RHS) - Ressources naturelles Canada
Limites et noms des MRC et municipalités - Ministère des Affaires municipales et de l'habitation
Autres toponymes - Noms de lieux officiels du Québec - Commission de toponymie du Québec

Projection des cartes sur les rives
Les cartes indiquées sur les plans sont à titre indicatif seulement et sont valables uniquement à la position géographique illustrée sur le plan. La Communauté a utilisé l'ensemble des cartes de crues de modèle numérique pour faire la projection sur les rives et déterminer les limites des zones de crues.



Rosemère
Laval

Rivière des Mille Îles
RCI-2019-78_31H12-020-1009



**Boisbriand
Rosemère
Laval**

Rivière des Mille Îles

1:2 000

Surface de référence géodésique
Système de référence géodésique
Projection cartographique

Origine des altitudes
Coordonnées Éphémères
Facteur d'échelle

Échelle: CRS 90
RAD 83 (CRS) compatible avec le système national VGS 84
Relevés traversés modifiés (MTM), zone de 2°, système de coordonnées planes de Québec (SCQP), base à l'EPSG 26961

COVID 19 (niveau moyen des mers)
2, 304 800 mètres, 1° 0 minute
0,6996

Notes à l'utilisateur

Cette carte fait partie intégrante du règlement de contrôle intérimaire portant sur les zones inondables numérotés RCI-2019-78 et doit être utilisée uniquement dans le cadre de l'application de ce règlement. Tout autre usage est strictement interdit. Elle a pour but d'informer la position des limites des plans inondables pour les crues de retour de 2 ans, de 20 ans et de 100 ans, telles que déterminées par une étude de la firme VSP Canada Inc. réalisée pour la Ville de Laval. Le rapport de la firme VSP a été utilisé avec l'autorisation de la Ville de Laval.

Topographie
Le topographe utilisé provient du modèle numérique de terrain réalisé par Groupe 3rd Connect Inc. à la suite d'un levé LIDAR effectué d'une altitude de 10 points par mètre carré réalisé en avril 2018 pour le compte de la Communauté. La précision du modèle numérique de terrain a été contrôlée à partir de levés terrain par techniciens GPS réalisés en novembre 2019 par les experts géomaticiens Labré et Associés pour le compte de la Communauté.

Orthophotographie
Les fonds orthophotographiques de ce document ont été produits à partir de photographies aériennes acquises en avril 2019 pour le compte de la Communauté.

Autres données
Océanimes et numéros d'immeubles - Adresses Québec
Réseaux hydrographiques - Réseaux hydrographiques (RHS) - Ressources naturelles Canada
Limites et noms des MRC et municipalités - Ministère des Affaires municipales et de l'habitation
Autres toponymes - Noms de lieux officiels du Québec - Commission de toponymie du Québec

Projection des cartes sur les crues
Les cartes indiquées sur les plans sont à titre indicatif seulement et sont situées uniquement à la position géographique illustrée sur le plan. La Communauté a utilisé l'ensemble des cartes de crues de modèle hydrologique pour faire la projection sur les rives et déterminer les limites des zones de crues.

Gradation de profondeur de submersion pour la crue la plus sévère

Limites des zones inondables

- 100 — Limite de la zone de faible courant (cote de 100 ans - 1% de risque annuel)
- 20 — Limite de la zone de grand courant (cote de 20 ans - 5% de risque annuel)
- 2 — Limite du lit aval (cote de 2 ans - 50% de risque annuel)
- — Limite de crue - pont/barrage
- — Limite par canalisation

Cotes de crues

Numéro

- 100 Cote de crue de 100 ans (m)
- 20 Cote de crue de 20 ans (m)
- 2 Cote de crue de 2 ans (m)

Les différents documents inondables sont présentés à titre indicatif seulement.

Numéro d'immeuble

Contour anthropique

Hydrographie

Communauté métropolitaine de Montréal

Boisbriand
Rosemère
Laval

Rivière des Mille Îles

RCI-2019-78_31H12-020-1008